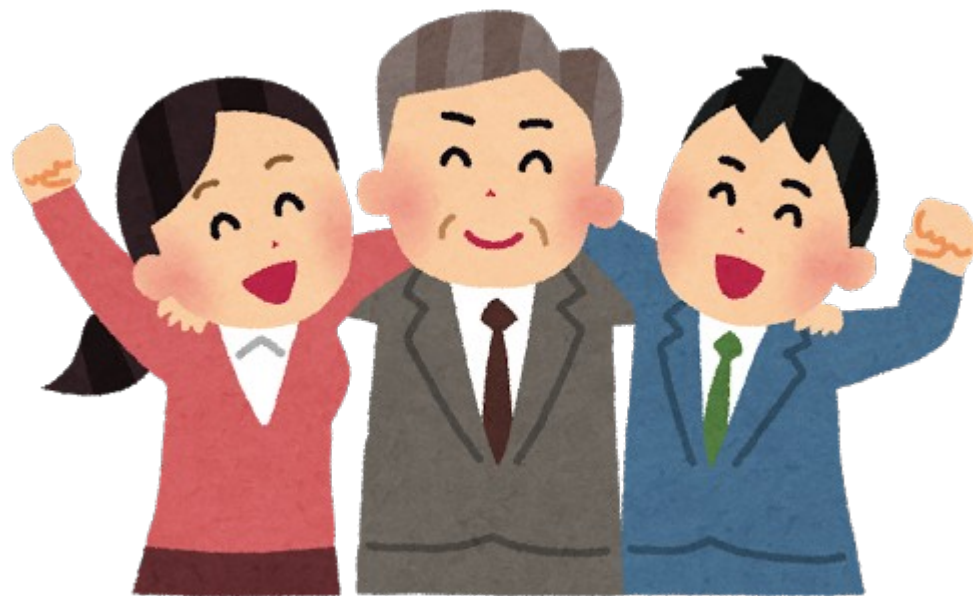


社会保険労務士の仕事 ～企業の方へ～



よい人材が集まる
企業にするためには？



職場環境を整える事が大事です



そのために企業は何をすべきなのか？



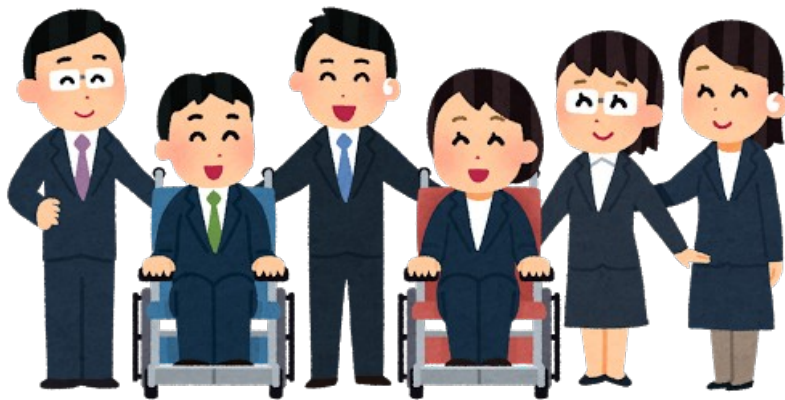
- 求人手続（助成金等の活用）の整備
- 雇入れ・離職に伴う申請手続
- 傷病手当金・労災申請
- 労働条件の見直し
- 給与計算・年度更新・算定基礎届
- 年金相談
- 企業のルールを考える

求人手続（助成金等の活用）の整備



ひとり親家庭の世帯主

障害者等の積極的な雇用の推進



労働時間等への配慮

求職者の希望に応じる
柔軟な働き方を許容

ウェルカム体質を作る

雇入れ・離職に伴う申請手続き

- ①社会保険（健康保険・厚生年金保険）被保険者資格取得・喪失手続き
- ②雇用保険被保険者資格取得・喪失手続き

電子申請によるスピーディーな手続き

- ・保健証の早期交付
- ・退職者への離職表の早期交付等



企業に対する信頼感向上につながります
手続遅延による無用な争いを回避します



傷病手当金・労災申請



良質な労働力を企業内に確保する為に
そんな時ほど、企業が全力で働く人をバックアップ

傷病手当金・労災申請は、より迅速に対応

- ・ 診断書の取得, 要請
- ・ 手続の流れ, 見通しの説明

労働条件の見直し

育児・介護・メンタルヘルス不調等
労働者の状況に応じた「働き方」に関する調整

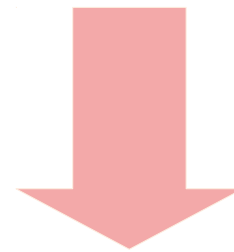
現在の労働状況に応じた保険加入のアドバイス
(社保・雇用, 法令遵守の為の指導)



給与計算・年度更新・算定基礎届



- 法改正
- 規則・規定に基づく正確な計算
- 各行政機関に届出る書類作成



アウトソーシングにより手続の正確性を担保します

年金相談



年金相談

老齢，障害，遺族，年金に関するご相談

在職老齢年金制度

例) どのくらい働いてしまったら年金が調整されてしまうの？

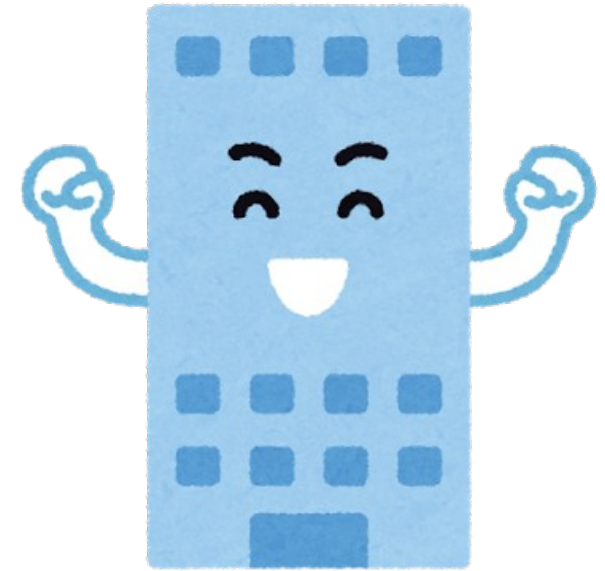
国民年金制度・厚生年金保険制度

例) 保険料このままだったらいくらもらえる？

企業のルールを考える

就業規則等の改定

- 今ある就業規則は大丈夫？
- 法改正の反映にされてますか？
- 各条文は相互にありますか？
- 就業規則 給与規定
- 確実に運用がされている内容ですか？
- このままだも条文の内容は問題ないですか？（予算的，現実的検討）
- 労働者に周知していますか？
- ルールブックとしての役割を果たしていますか？



見直すことで企業とそこで働く人全てを再確認することが可能です

☆企業はどの様に働いてもらいたいのか，企業はどの様な人を求めているかが明確になります



よりよい職場に
なるように
お手伝い致します